

## Zásady poskytování služby:

- Uznávání hodnot a ochrana práv uživatelů
- Respektování svobodné volby
- Partnerství a spolupráce
- Individuální přístup a flexibilita
- Podpora samostatnosti a soběstačnosti
- Odbornost
- Kvalita
- Diskrétnost

## Kontakty

**Telefon:** 312 591 205  
**E-mail:** [domov.vrany@seznam.cz](mailto:domov.vrany@seznam.cz)  
**Web:** [www.domov-vrany.cz](http://www.domov-vrany.cz)  
**Adresa:** Zámek 1, 27373, Vraný u Slaného

### Ředitel:

Ing. Karel Prokop  
Telefon: 601 123 603  
E-mail: [reditel@domov-vrany.cz](mailto:reditel@domov-vrany.cz)

### Zástupkyně ředitele a vedoucí sociálního úseku:

Ing. Lenka Gabrielová  
Telefon: 602 601 951  
E-mail: [socialni@domov-vrany.cz](mailto:socialni@domov-vrany.cz)

### Vedoucí zdravotního úseku:

Milena Izerová  
Telefon: 608 101 954  
E-mail: [zdravotni@domov-vrany.cz](mailto:zdravotni@domov-vrany.cz)

### Sociální pracovnice:

Bc. Kateřina Löblová  
Telefon: 602 601 952  
E-mail: [domov.vrany@seznam.cz](mailto:domov.vrany@seznam.cz)

Zřizovatel:

**Středočeský kraj**

# DOMOV VRANÝ

poskytovatel sociálních  
služeb

Domov pro osoby se zdravotním  
postižením



*Posláním Domova Vraný je zajistit důstojné a plnohodnotné prožívání života uživatelům, kteří vzhledem ke svému zdravotnímu postižení nemohou zůstat v přirozených podmínkách svého domova. Tohoto chceme dosáhnout individuálním přístupem ke každému uživateli, s přihlédnutím k jeho potřebám a schopnostem, zapojením do společenského dění a respektováním lidských práv.*



### Cíle služby:

- Poskytovat kvalitní sociální služby dle Standardů kvality sociálních služeb
- Naplňovat potřeby a přání klientů
- Podporovat Rozvoj a zachování dosažených dovedností
- Podporovat a udržovat vztahy uživatelů s rodinou, podporovat vytváření nových sociálních vztahů využíváním služeb v okolí zařízení
- Zvyšovat profesní rozvoj zaměstnanců
- Modernizovat zařízení a technické vybavení

### Místo realizace služby:

Služba je poskytována v barokním zámku nedaleko centra Městysse Vraný, který se rozkládá na rozhraní Středočeského a Ústeckého kraje, cca 15 km od města Slaný

### Komu je služba určena:

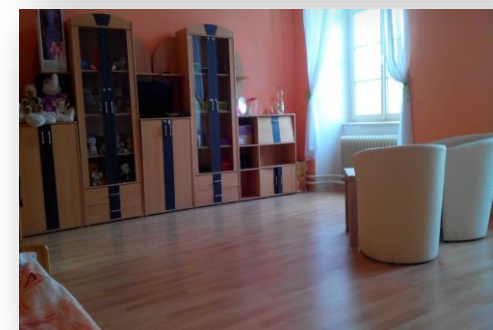
Cílovou skupinou jsou osoby s mentálním postižením a osoby s kombinovaným postižením od 18 let věku.

### Komu není služba určena:

- Osobám s akutní infekčním onemocněním
- Osobám, které trpí chronickým alkoholismem nebo jinou závislostí na návykových látkách
- Osobám, které vyžadují hospitalizaci ve zdravotnickém zařízení

### Co služba nabízí:

- Celodenní stravování
- Celoroční ubytování
- Pomoc při uplatňování právních nároků, při vyřizování osobních záležitostí
- Pomoc při běžných úkonech péče o uživatele, oblékání, hygiena, stravování, apod.
- Výchovné a aktivizační činnosti
- Nákupy s doprovodem i bez něho
- Sociálně terapeutické činnosti
- Kulturní a rekreační pobyty, výlety
- Zdravotnické služby
- Pedikúra, manikúra, kadeřník



Ukázka vícelůžkových pokojů

- Kapacita domova je 50 míst
- Pobytová služba v celoročním nepřetržitém provozu je určena ženám i mužům se sníženou soběstačností a je zaměřena na podporu při naplňování potřeb uživatelů.
- Ubytování je zajištěno v 1-3 lůžkových pokojích
- Domov je rozdělen do 4 domácností